

## 542 ZUHAITZ ERRALDOIAK MOZTEN ARI DIRA MARRUTXIPIN - INTXAURRONDON (DONOSTIA)

180 zuhaitz udaleko lursail batean daude eta beste 362 zuhaitzak Foru Aldundiaren aldameneko beste lursailean. Agintariek ez diete jaramonik egin zuhaitzak ez botatzeko jendearen eskariei. Ekologiako zinegotzia eta Ingurumeneko foru diputatua EZ dira borrokatu zuhaiztia babesteko, eta beren isiltasunekin arborizidioa bultzatu dute. Bertan, inork eskatu ez duen saihebidetarako irteera bat eraiki nahi dute. 2021eko irailean, udal eta foru gobernuburuek adierazpen publikoen bidez ingurumenean ez zela kalterik izango berretsi zuten.

Aresti, udal gobernuak hiriko trafikoaren zarataren mapa argitaratu berri du eta hain zuzen ere, saihebidetarako sarbidea eraiki nahi den lekuan, hirian zarata-kutsadura gehien duten hiru eremuetakoetako bat da, bizilagunen osasunaren kalterako.

2020ko martxoaren 17tik, Donostia larrialdi klimatikoko egoeran dago. Erregistroak daudenetik, 2022ko tenperatura maximoen errekorrak goia jo du eta bero-boladak pertsona askoren heriotza eragiten ari dira.

Zergatik ebaki zuhaitzak hiriko tenperatura moteltzen badute?

Menuak jada ez du balio, eta nazioarteko komunitate zientifikoaren eta Nazio Batuen Erakundearen beraren jarraibideen aurka dago. Benetan nahi al dugu donostiarrok hiri-paisaiaren galera handiagoa, zementu eta artifizializazio gehiago, zarata, kutsadura atmosferikoa, garraio pribatuaren sustapena eta erregai fosil gehiago erretzea?

**BIDEOA YOUTUBEN:** [https://youtu.be/PM\\_uBbc-neg](https://youtu.be/PM_uBbc-neg)

Parkea bizirik "kukulunbera"

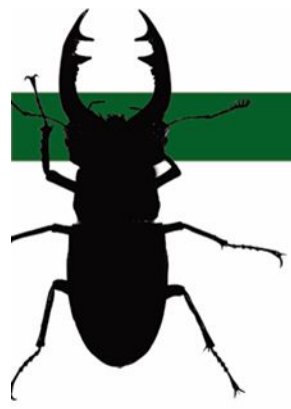
Egian, 2022ko abuztuaren 24an



INTXAURRONDO (DONOSTIA))

GURE PLANETA MAITEA SUNTSITUZ (2022.08.24)





## TRAFIKOAREN ZARATAREN MAPA (INTXAURRONDO)

SAIHESBIDEAREN SARBIDEA ERAIKIKO DEN EREMUAN JADA, KUTSADURA AKUSTIKOA MAXIMOA DA. NOLA IZANGO DA GERO? (DONOSTIAKO UDALEKO DATUAK)

